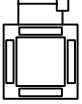
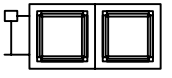
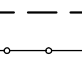

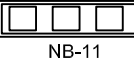
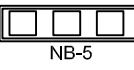
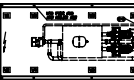
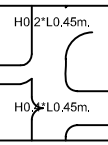
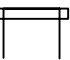
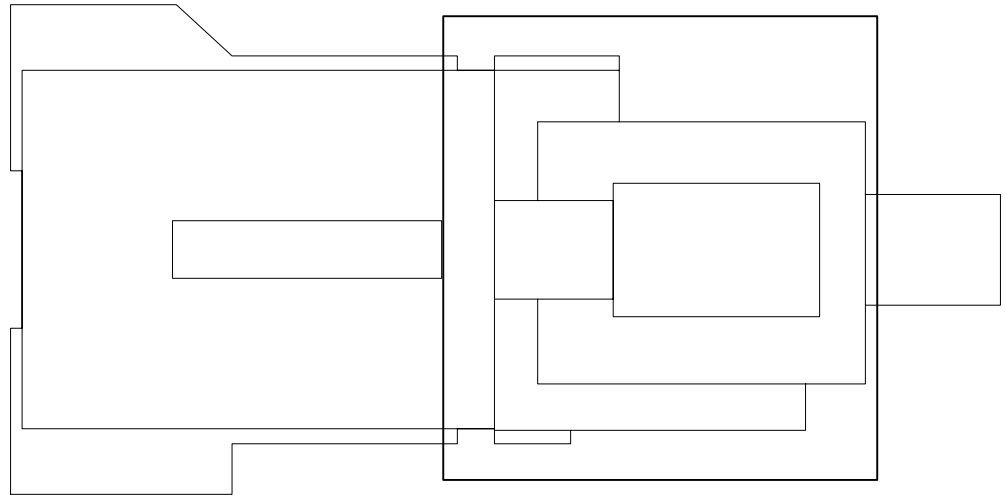


LEYENDA DE CLIMATIZACIÓN

-  FANCOIL TIPO CASSETTE DE TECHO DE POTENCIAS VARIADAS SEGÚN PLANO MARCA CLIMAVENETA MOD NHD 402-702 O EQUIVALENTE. CON VALVULA TRES VÍAS Y BOMBA DRENAJE
-  FANCOIL TIPO CASSETTE DE TECHO DE POTENCIAS VARIADAS SEGÚN PLANO MARCA CLIMAVENETA MOD NHD 802-1002 O EQUIVALENTE. CON VALVULA TRES VÍAS Y BOMBA DRENAJE
-  TUBERÍA ACERO NEGRO ESTIRADO CON UNIONES SOLDADAS DIN 2440 PARA RED DE RETORNO/IMPULSIÓN DE FLUIDO TÉRMICO DE INSTALACIÓN DE CLIMATIZACIÓN. TODAS LAS CANALIZACIONES IRAN CALORIFUGADAS Y LAS QUE ESTEN A LA INTemperIE SE RESVESTIRAN CON ALUMINIO
-  TUBERÍA PVC PARA DESAGUES DE UNIDADES INTERIORES.
-  FANCOIL TIPO CLIMATIZADOR DE POTENCIA MARCA KOOLCLIMA MOD NB-11 O EQUIVALENTE. CON FREECOOLING CON DETECTOR DE CO2, RECUPERADOR CARLOR, PREFILTRO F7 EN RETORNO UNIDAD Y FILTRO FINAL F9 EN IMPULSIÓN.
-  FANCOIL TIPO CLIMATIZADOR DE POTENCIA MARCA KOOLCLIMA MOD NB-5 O EQUIVALENTE. CON FREECOOLING CON DETECTOR DE CO2, RECUPERADOR CARLOR, PREFILTRO F7 EN RETORNO UNIDAD Y FILTRO FINAL F9 EN IMPULSIÓN.
-  PLANTA ENFRIADORA MARCA CLIMAVENETA MOD NECS-N 1004/HL O EQUIVALENTE DE POTENCIA FRIGORÍFICA 235.7 KW. BOMBA DE CALOR CON SISTEMA CONTROL QUICKMIND. KIT HIDRÁULICO MONTADO EN INTERIOR CON DEPÓSITO ACUMULACIÓN, 2 BOMBAS STANDARD Y ELEMENTOS SEGÚN ESQUEMA DE PLANO.
-  CONDUCTO DE DISTRIBUCIÓN DE AIRE INTERIOR DE FIBRA DE VIDRIO CLIMAVER PLUS O EQUIVALENTE DE 2.5 mm DE ESPESOR Y DOBLE CARA DE PAPEL DE ALUMINIO. PARA EXTERIORES LOS CONDUCTOS SERÁN DE CHAPA GALVANIZADA DE 8mm DE ESPESOR CON DOBLE CAPA Y AISLAMIENTO INTERMEDIO TIPO 0.04W/mK.
-  REJILLA DE TOMA DE AIRE EXTERIOR 400X500 mm EN ACERO GALVANIZADO CON FILTRO F7 Y MALLA ANTIPÁJAROS.



PROYECTO BÁSICO Y DE EJECUCIÓN
AMPLIACIÓN Y REFORMA DE CENTRO DE SALUD
DE LA ALGABA (SEVILLA)

CLIMATIZACIÓN
PLANTA ALTA (NUEVO EDIFICIO)

AUTOR:
Fdo: IGNACIO M. LA BARBACID / Arquitecto

FECHA:
NOV 2012

ESCALA:
1:50

PLANO Nº
I-14